



產品比較

產品名稱	MT-1 適用於一般泥土 	MT-2 適用於一般泥土- 水泥土 	MT-3 適用於海水型泥土 
屬性 / 包裝	白色粉末 / 塑膠包裝 (15kg)	灰色粉末 / 塑膠包裝 (15kg)	灰色粉末 / 塑膠包裝 (18kg)
添加量	約2~8 kg / m ³	約1~5 kg / m ³	約1~5 kg / m ³
特徵	<ul style="list-style-type: none"> ○吸收泥土中的水分，改善原土壤的質地。 ○輕輕地混合即可簡單改善，粉末一旦黏附在泥土上立即產生反應。 	<ul style="list-style-type: none"> ○吸收泥土中的水分，提高黏性，改善原土壤的質地。 ○為了讓溶解的成分與土壤顆粒結合並且發揮最大效果，請務必充分攪拌。 ○經過抑塵技術處理，在多風的地方能夠減少粉塵飛揚。 	<ul style="list-style-type: none"> ○提升泥土的黏性，改善原土壤的質地。 ○為了讓溶解的成分與土壤顆粒結合並且發揮最大效果，請務必充分攪拌。 ○經過抑塵技術處理，在多風的地方能夠減少粉塵飛揚。 ○主要為海水型泥土專用。
適用對象	<ul style="list-style-type: none"> 推進·潛盾後多餘的泥土 河川疏濬土 蓄水池堆積淤泥 建築工程等的挖掘泥土 災害後的泥砂 各種建設汙泥 	<ul style="list-style-type: none"> 推進·潛盾後多餘的泥土 河川疏濬土 蓄水池堆積淤泥 地基改良汙泥 建築工程等的挖掘泥土 災害後的泥砂 各種建設汙泥 	<ul style="list-style-type: none"> 港灣疏濬土 含有海水的各種泥土

注意事項

- 使用本產品時，請戴上防塵口罩和防護手套，並且將產品撒在泥土上。
- 使用時，先收集現場土壤進行測試，確認合適的添加量後再進行下一步驟。
- 為均勻混合產品與泥土，我們建議在鋼製水槽或坑中進行。
- 少量的MT-2.3即可改善泥土的可塑性，並且經過充分攪拌才能發揮最大效用。改善大量泥土或攪拌困難時，建議使用挖土機等機械輔助。
- 在MT-1改良過的土壤裡加入水泥或石灰，可能會有排水的情形發生。添加之前，請先進行測試。
- 儲存本產品時，請放在室內或用藍色防水帆布覆蓋，避免暴露在陽光下或兩水中。

CON株式会社

210-0023 日本神奈川縣川崎市川崎區小川町18-8 Renai川崎 201室
 TEL&FAX : +81 44-223-8872
 Mail : info@come-on-nippon.co.jp
 Web: www.come-on-nippon.co.jp



株式会社 森環境技術研究所



NETIS 登録番号
T--160012-A

MT

高含水泥土改良劑

系列



工地現場產生的泥土 瞬間固化可立即搬運!

Speed × Low cost

MT系列可在短時間內讓施工現場產生的高含水泥土固化，並且可立即用砂石車搬運出去。



高含水泥土產生



添加·混合MT系列



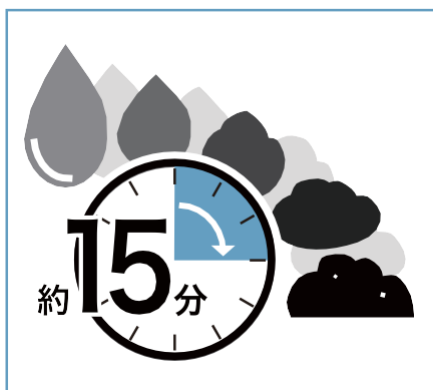
裝載至砂石車



立即搬出



產品特色



添加本產品後，約15分鐘左右泥土立即固化



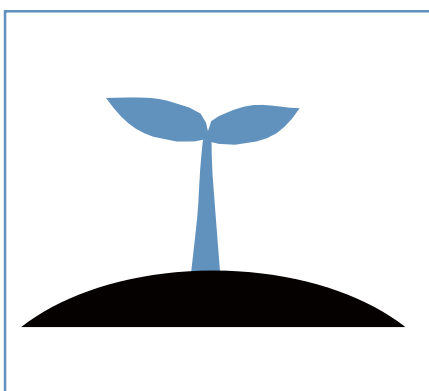
改良後可立即裝載入砂石車，實現即刻搬運



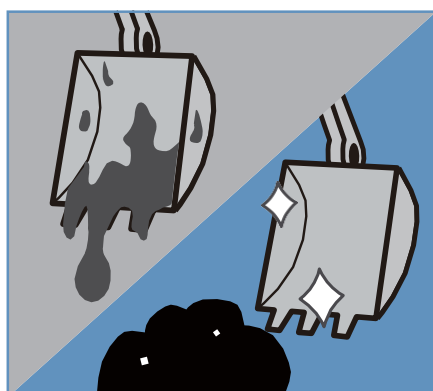
僅有挖土機和鋼槽也可進行處理



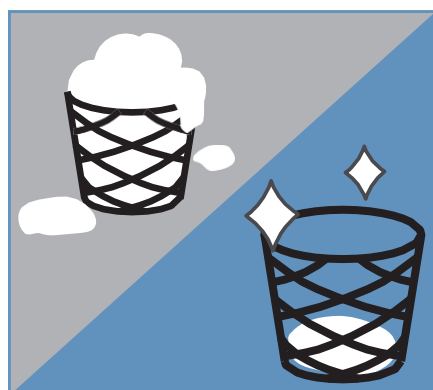
本產品的pH值為中性



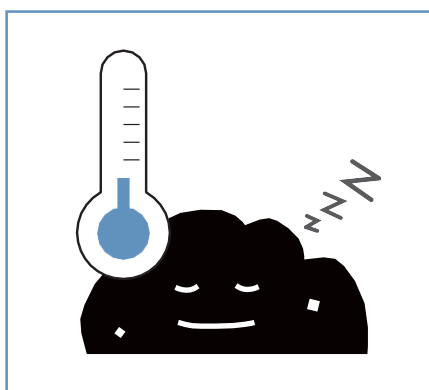
符合土壤環境標準的安全產品



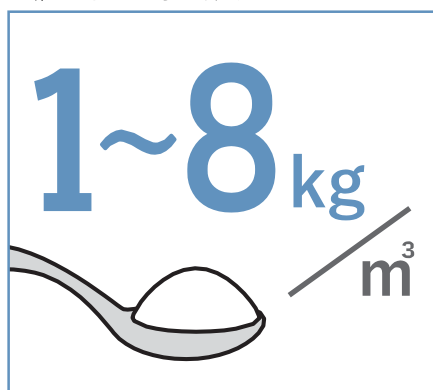
MT處理過的土壤可降低對挖土機的附著，使施工更加順利



本產品採用塑膠包裝，使用後垃圾量大幅減少



與石灰不同，使用時不會產生熱能



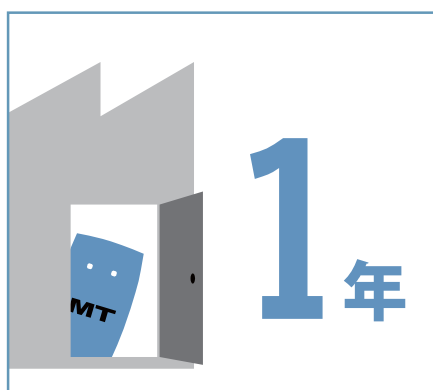
與水泥·石灰相比，少量添加即可改善



MT-2·3有經過抑塵技術處理，即便風大的場所也可以使用

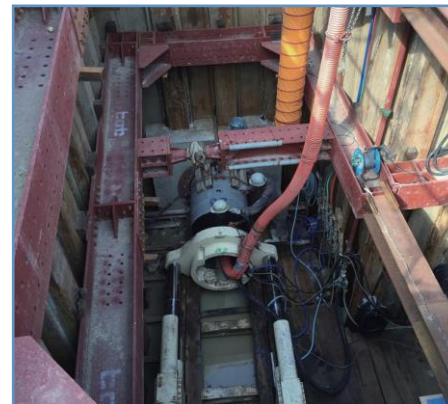


適用於各種泥土，如地基改良或疏浚土壤



存放於室內，一年內皆能使用

適用對象



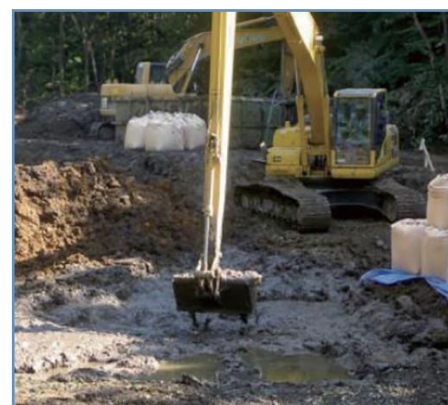
推進・潛盾後多餘泥土



河川・港灣疏濬土



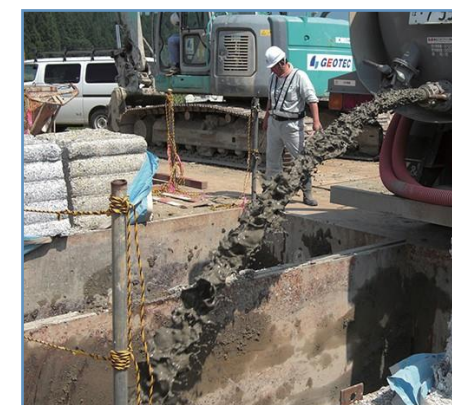
地基改良汙泥



蓄水池沉積淤泥



災後砂土



各種建設汙泥

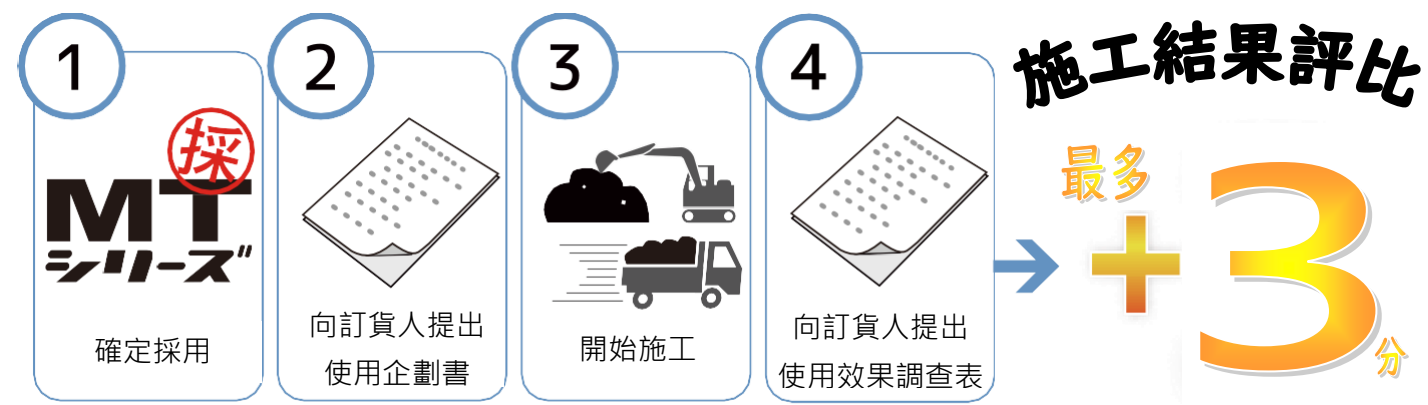
NETIS註冊技術 / 使用優勢

本產品為NETIS註冊技術。

將本產品用於日本國土交通省委託案件時，施工結果評比時會獲得加分(最多3分)，請多加利用此優勢。

NETIS
New Technology Information System

Registration number
TH-160012-A



※日本各地方政府委託的工程，也可能會有工程結果評比的加分。
詳情請洽各地負責部門詢問。

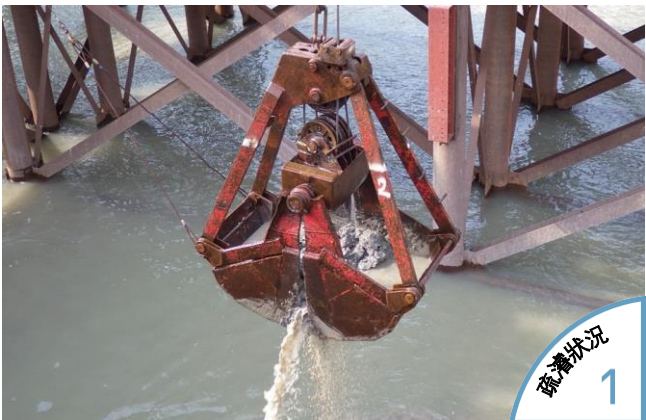
採用事例 ① 泥濃式推進工程



採用事例 ③ 基樁工程



採用事例 ② 水庫疏濬工程



採用事例 ④ 港灣疏濬工程

