

水溶性塗料分離・固化剤

水溶性塗料は環境型塗料として広く工場などで使用されております。しかし、残った塗料や機械、ハケなどの洗浄水は乾燥しにくいので、水溶性のまま廃棄処分されることから処理コストが高くなります。水夢（水溶性塗料分離・固化剤）は、残った塗料や機械、ハケなどの洗浄水を簡単に処理し、固形分として廃棄できるため、処理コスト削減につながる画期的な商品です。また、水夢は1種類で固化・凝集と2役をこなす優れものです。

●凝集分離処理（固液分離）…… 機械・ハケなどの洗い水に使用した場合 ※排水濃度により、処理には水での希釈が必要な場合があります



●固化処理 …… 原液・高濃度廃液などに使用した場合



水溶性切削液分離剤

水溶性切削液は、通常の鉄の切削はもちろんのこと、合金、工具鋼等加工の場で、「潤滑」「冷却」「溶着防止」「防錆」といった多機能により広い範囲での使用が行われております。しかし、金属粉や化学物質を含んだ廃液は、危険廃棄物として扱われ、最終的に汚泥として処理されるため、処理コストが高くなります。水夢（水溶性切削液分離剤）は、排出した水溶性切削液を簡単に処理し、水と固形分とに分離して廃棄できるため、処理コスト削減につながる画期的な商品です。

●凝集分離処理（固液分離） ※排水濃度により、処理には水での希釈が必要な場合があります



ポリオレフィン分離剤

ポリオレフィンを含む廃液を固液分離処理できます。

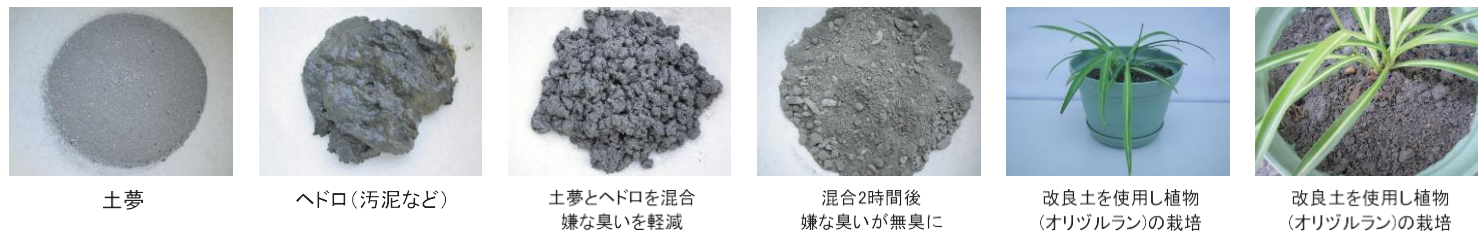
メッキ工場（六価クロム）排水処理施工

メッキ工場排水における六価クロムの処理例です。

●凝集分離処理（固液分離）



水夢関連商品「土夢」(ドーム)建設廃汚泥・ヘドロ改良固化剤



SUIMU

水夢

環境・生態系にやさしい無機系凝集剤

特許取得済

泥水や汚水、産業廃水を無害化する、無機中性系の凝集剤です。



無機系凝集剤
泥水や汚水、産業廃水を無害化する、
無機中性系の凝集剤です。

水夢は、処理対象の汚濁排水が有機系、無機系を問わず当該排水に溶存している物質を同時に沈殿、分解し当該汚濁水を浄化し水質の優れた処理水に転化が可能です。
水夢処理では、生成されるフロックの安定性がきわめて高く、安易に崩壊することはありません。
また、分解したり再溶出する心配が全くありません。
水夢は、環境・生態系にやさしい凝集剤です。

特徴

- ◆ **工事濁水や工場排水・川・池・湖などを浄化**
水夢(スイム)は工事濁水や工場排水・川・池・湖などを汚染している、有害な物質を凝集浄化する事のできる、無機系凝集剤です。
- ◆ **あらゆる水質に効果を発揮**
水夢(スイム)はあらゆる汚染水質に対し、機能を発揮できる凝集剤です。
廃液の液性が、酸性・アルカリ性いづれでも、中和剤なしに中性域へ導く事が出来ます。(pH5~9)また、従来の10倍以上もの処理スピードを実現。
凝集物の水分含有率も50%程度(脱水後)で、様々なコストの削減にもつながります。
- ◆ **重金属類の有害物質を無害化**
水夢(スイム)は廃液中に含まれる、重金属類などの有害物質を不溶化できる、新しいタイプの凝集剤です。
環境、生物に対する安全性が確保できます。

主な機能

・重金属イオンの吸着、固定分離機能

イオン交換能 (陽イオン・陰イオン)
アルカリ沈殿・共沈・置換
浮遊懸濁物の粒子間電位低下
酸化触媒反応
凝集反応の促進

・反応機構

主剤は天然鉱物の珪酸塩・粘土。
イオン交換機能によって吸着・脱着
結合作用による。

成状	
外観	微粉末
高比重	0.875以上
反応	弱アルカリ

成分構成

酸化ケイ素	SiO ₂
酸化カルシウム	CaO
酸化アルミニウム	Al ₂ O ₃
酸化鉄	Fe ₂ O ₃
その他微量元素	

使用量の目安

1m³の排水に対して、水夢50g~250g程度。(50ppm~250ppm)
※排液等に含有される成分の種類によって異なります。

種類

製品名	タイプ	グレード	品番	特徴
水夢 (スイム)	ノーマルタイプ	標準品	ST-4002G	凝集反応が早く無機排水全般に使用します。
			ST-4002M	工場排水、食品排水など幅広い用途に使用します。
			ST-4002H	アルカリ排水などに使用します。
	特殊品	SP	水溶性塗料専用の分離・固化剤です。	
		SP	排水に合った特注品を提供します。	
重金属タイプ		六価クロム	-	六価クロムの除去が可能です。
		砒素	-	砒素の除去が可能です。
		鉄	-	鉄の除去が可能です。
		その他	-	除去重金属に合った特注品を提供します。

■20kg入り袋



■1kg小分袋 × 10袋箱入り



※開封口はジッパー付
きとなっております。

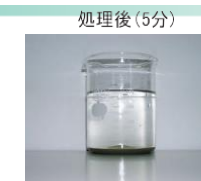
水夢処理例

工事濁水処理

水夢 (ノーマルタイプ)
ST-4002G
「無機系排水」
添加量150ppm



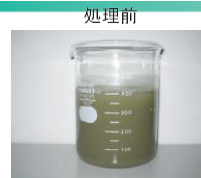
濁度(度)	634
pH	8.2
BOD(mg/l)	24
COD(mg/l)	40
SS(mg/l)	4,600



濁度(度)	1.2
pH	7.6
BOD(mg/l)	0.8
COD(mg/l)	2.4
SS(mg/l)	16

コンクリート工事濁水処理

水夢 (ノーマルタイプ)
ST-4002H
「コンクリート排水」
添加量200ppm



鉄(赤水)除去処理

水夢 (重金属類)
「鉄」タイプ
添加量200ppm

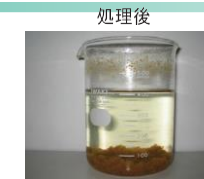


成分試験(右:処理前 左:処理後)

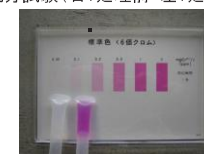


六価クロム除去処理

水夢 (重金属類)
「六価クロム」タイプ
添加量200ppm



成分試験(右:処理前 左:処理後)



主な施工実績

■工事現場での使用例

施工場所: 徳島県吉野川(一級河川)

業務内容: 徳島県東環状大橋下部工事に伴う濁水処理
業務箇所: 徳島県吉野川(一級河川)
発注者: 徳島県
施工時期: H15.7月



これまでの懸濁物の凝集剤として用いられてきた高分子系添加剤(凝集剤)は、魚類等のエラに詰まり窒息死させる可能性があるため、生態系にやさしい凝集剤を使用するとの意見で河川管理者(国土交通省)から高分子系凝集剤の使用が禁止された。そこで、3ヶ月におよぶ試験(シラス鯉、ヒメダカ、ミジンコによる生息試験)・検討を行った結果、環境にやさしい当社の「水夢」が採用されました。

施工場所: 坂本トンネル

業務内容: 中村・宿毛道路建設工事
坂本トンネル工事に伴う濁水処理
業務箇所: 高知県四万十市
発注者: 国土交通省
施工時期: H17.6月



施工場所: 揚水現場建設工事

業務内容: ポンプ場建設工事に伴う濁水処理
業務箇所: 徳島県鳴門市
発注者: 中国四国農政局四国東部農地防災事務所
施工時期: H17.6月



施工場所: 新府能トンネル

業務内容: 国道438号 新府能トンネル
(総延長 1,382m)に伴う濁水処理
業務箇所: 徳島県佐那河内村
発注者: 徳島県
施工時期: H16.4月



■工場での使用例

設備名称: 超音波洗浄浄水浄化設備

処理内容: 超音波洗浄浄水浄化処理
処理器械: バル・ウォーター300
設置企業: (株)関東片倉製作所
設置場所: 群馬県
設置時期: H17.11月



設備名称: ビニールリサイクル工場排水処理設備

処理内容: ビニールリサイクル工場排水処理
設置企業: 株式会社 フロンティア石井事務所
設置場所: 徳島県石井町
設置時期: H18.12月



パンフレットの内容、テキスト、画像等の無断転載・無断使用を固く禁じます。

パンフレットの内容、テキスト、画像等の無断転載・無断使用を固く禁じます。